

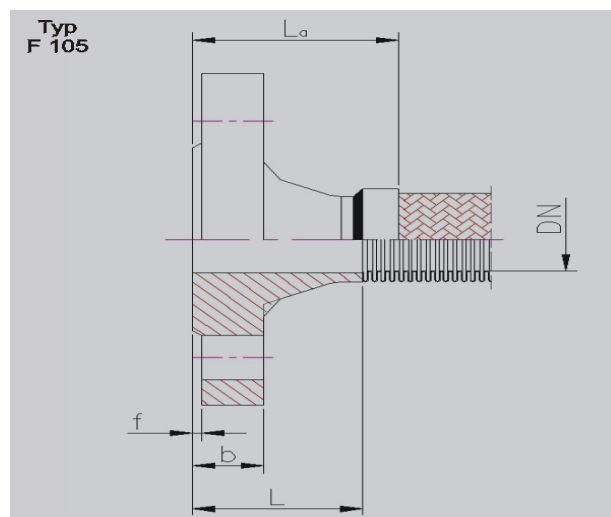
Přivařovací krková příruba dle ČSN EN 1092-1

Weld-neck flange according to EN 1092-1

PN 16

Materiál č.	Ocel / Steel
Material No.	1.4541, 17 248 / similar to AISI 321
	1.4571, 17 348 / similar to AISI 316 Ti

Ostatní PN a materiály na poptávku.
Other PN and materials available on request



DN	10	16	20	25	32	40	50	65	80	100	125	150	200	250	300
b [mm]	16	16	18	18	18	18	18	18	20	20	22	22	24	26	28
L [mm]	35	38	40	40	42	45	45	45	50	52	55	55	62	70	78
La [mm]	52	58	60	60	67	70	70	70	75	82	95	95	102	110	118
Váha [kg] Weight	0,5	1,0	1,0	1,0	2,0	2,0	3,0	3,0	4,0	4,5	6,5	7,5	11,0	16,5	22,0

Nátrubek s plochou přivařovací přírubou dle ČSN EN 1092-1

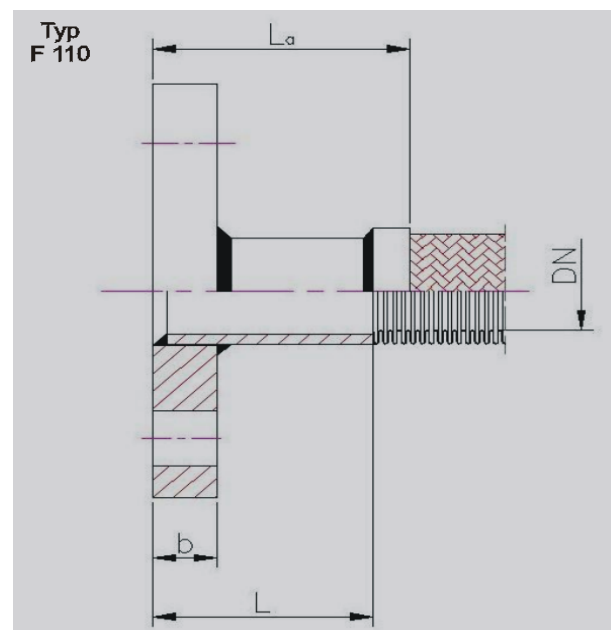
Socketed with fixed flange according to EN 1092-1

PN 16

Materiál č.	Ocel / Steel
Material No.	1.4541, 17 248 / similar to AISI 321
	1.4571, 17 348 / similar to AISI 316 Ti

Ostatní PN a materiály na poptávku.
Other PN and materials available on request

Koncovky z různých materiálů lze kombinovat.
End fittings from different materials can be combined.



DN	10	16	20	25	32	40	50	65	80	100	125	150	200	250	300
b [mm]	14	14	16	16	18	18	19	20	20	22	22	24	26	29	32
L [mm]	55	55	55	55	55	55	65	65	65	65	65	85	85	105	105
La [mm]	72	75	75	75	80	80	90	90	90	95	105	125	125	145	145
Váha [kg] Weight	0,6	0,6	1,1	1,1	2,1	2,1	2,7	3,3	3,9	5,1	6,3	8,5	12,1	18,1	24,5

Způsob napojení: pájeno na tvrdo do 300°C, přivařeno do 600°C
Connection type : brazed up to 300 °C, welded up to 600°C

Standardní (skladový) program
Standard (stock) assortment

Při objednání prosím uveďte: typ, jmenovitou světlost, materiál, tlak a teplotu
When ordering please specify: Type, nominal diameter, material, pressure and temperature

Technické změny vyhrazeny
Subject to changes in design

Nátrubek s přivařovacím kroužkem a točivou přírubou dle ČSN EN 1092-1

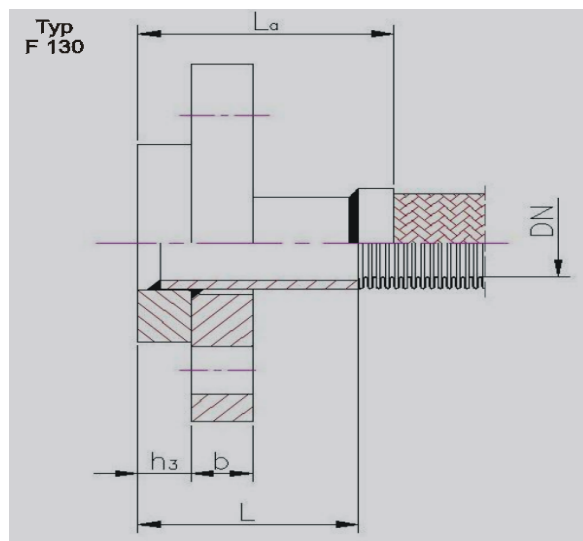
Tubular nozzle with ring collar and floating flange according to EN 1092-1

PN 16

Materiál č.	Ocel / Steel
Material No.	1.4541, 17 248 / similar to AISI 321
	1.4571, 17 348 / similar to AISI 316 Ti

Ostatní PN a materiály na poptávku.
Other PN and materials available on request

Koncovky z různých materiálů lze kombinovat.
End fittings from different materials can be combined.



DN	10	16	20	25	32	40	50	65	80	100	125	150	200	250	300
b [mm]	14	14	16	16	18	18	19	20	20	22	22	24	26	29	32
h ₃ [mm]	12	12	14	14	14	14	16	16	16	18	18	20	20	22	24
L [mm]	55	55	55	55	55	55	65	65	65	65	65	85	85	105	105
La [mm]	72	75	75	75	80	80	90	90	90	95	105	125	125	145	145
Váha [kg] Weight	1,0	1,0	1,5	1,5	2,5	2,5	3,0	4,0	4,5	6,0	7,0	9,0	12,5	17,5	24,0

Přivařovací lem s točivou přírubou dle ČSN EN 1092-1

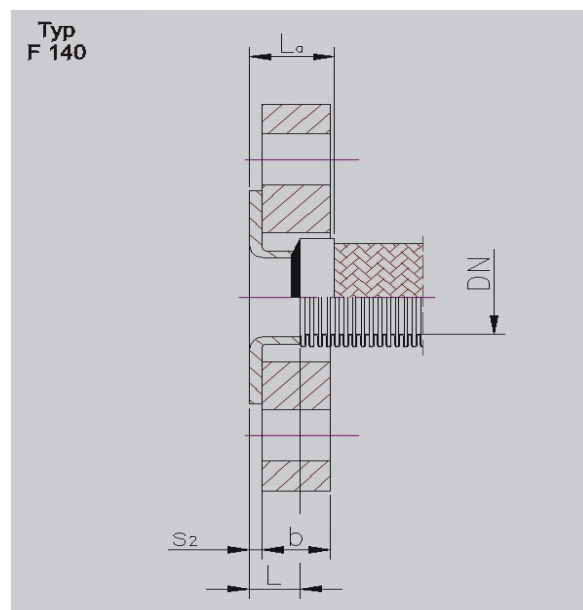
Weld-neck collar with floating flange according to EN 1092-1

Lem (collar) PN 10 + příruba/ flange PN16

Materiál č. Material No.	Lemový kroužek Weld-neck collar	Příruba/ Flange
	1.4571, 17 348/ AISI 316 TI	Ocel / Steel
		1.4541, 17 248 / similar to AISI 321
		1.4571, 17 348 / similar to AISI 316 Ti

Ostatní materiály na poptávku.
Other materials available on request

Koncovky z různých materiálů lze kombinovat.
End fittings from different materials can be combined.



DN	10	16	20	25	32	40	50	65	80	100	125	150	200	250	300
b [mm]	14	14	16	16	18	18	19	20	20	22	22	24	26	29	32
S ₂ [mm]	2	2,5	2,5-3	2,5-3	2,5-3	2,5-3	2,5-3	2,5-3	2,5-3	2,5-3	2,5-3	2,5-3	3	3	3
L [mm]	9	7	8	10	12	15	20	20	25	25	25	25	30	75	75
La [mm]	26	27	28	30	37	40	45	45	50	55	65	65	70	115	115
Váha [kg] Weight	0,6	0,6	1,1	1,1	2,1	2,1	2,7	3,3	3,9	5,0	6,1	7,7	10,1	15,4	20,4

Způsob napojení: pájeno na tvrdo do 300°C, přivařeno do 600°C
Connection type : brazed up to 300 °C, welded up to 600°C

Při objednání prosím uveďte: typ, jmenovitou světlost, materiál, tlak a teplotu
When ordering please specify: Type, nominal diameter, material, pressure and temperature

Patisk zakázán

Reproduction not permitted

Standardní (skladový) program
Standard (stock) assortment

Technické změny vyhrazeny
Subject to changes in design